

PATORUIS



De la mano entre otras corrientes del pensamiento, de la pedagogía de José Kentenich, sacerdote católico alemán fundador de la Obra de Schoenstatt, fundamos el ideario educativo del Colegio Patris en los siguientes ejes.

Educar para la libertad y la trascendencia, desde el cultivo de los vínculos, en el dinamismo que propone el tiempo de cambio, es decir mediante una pedagogía del movimiento.

*Los cimientos del quehacer pedagógico
estarán dados por*

VÍNCULO DOCENTE ALUMNO Y DE LA COMUNIDAD EDUCATIVA

CONFIANZA

SERENIDAD

BIENESTAR del alumno

*APRENDIZAJE ORIENTADO HACIA LA VIDA Y
HACIA UN SABER PROFUNDO, INTEGRAL E INTEGRADOR*

EL ASOMBRO Y LA CURIOSIDAD POR EL UNIVERSO

LA BONDAD Y LA FIRMEZA.

LA ALEGRÍA Y EL BUEN HUMOR

Cultura de pensamiento y aprendizaje. Marco Histórico de la Educación del Siglo 21

En las últimas décadas, la evolución fulminante de la tecnología ha cambiado repetidamente nuestra forma de comunicarnos, relacionarnos, y organizarnos.

Sin duda alguna, vivimos en un mundo cambiante.

La velocidad del desarrollo científico, tecnológico, y filosófico cambia cada día nuestro concepto de lo que es cierto y lo que es falso, lo que es apropiado y lo que es arcaico, lo que es posible y lo que no lo es.

La información se multiplica cada vez con mayor velocidad y hace que muchos instrumentos y estrategias, antiguamente utilizados, queden obsoletos.

RUTINAS DE PENSAMIENTO.

se y ser productivo en este mundo lleno de cambios y



El director de la comisión que impulsa el Fondo Global para la Educación advierte sobre la necesidad de mejorar el aprendizaje

Justin van Fleet. “En 2030, 825 millones de jóvenes no tendrán habilidades laborales”

Texto **María Elena Polack**

“**T**enemos un gran problema en la preparación de los niños y jóvenes para el futuro. En 2030 habrá 1600



—Nos enfrentamos a una realidad de mayor desempleo juvenil, menos innovación, mayores niveles de descontento social, más pe

¿Para qué las rutinas de pensamiento?

¿Qué son?

¿Cuál es su marco de sentido?



teoría y praxis

Retener contenidos

Ejercitar

hábitos de
pensamiento



Generación de contextos ricos que fomenten el aprendizaje y desarrollo de todos los agentes involucrados en el proceso educativo.

Contexto valioso = trabajar con los docentes, la familia y la comunidad que los rodea













El cerebro recuerda mejor cuando el aprendizaje está inmerso en contextos o situaciones reales.

Given (2002) **Teaching to the brain's natural learning systems**. Alexandria, VA: Association for supervision and curriculum development Manes et al. (2008), Strategies of Buenos Aires waiters to enhance memory capacity in a real-life setting.

“...El arte de recordar es el arte de pensar...
Cuando queremos fijar algo nuevo en
nuestra mente o en la del alumno, el
esfuerzo consciente no debería limitarse a
imprimir y retener el nuevo conocimiento
sino, más bien, a *conectarlo* con otras cosas
que ya sabemos. Conectar es pensar, y si
prestamos atención a la conexión, es muy
probable que lo conectado permanezca en
la memoria.” (James, Williams 1983)

“El agregado de la estética implica que los alumnos no sólo están cognitivamente interesados sino también cautivados por los fenómenos, principios y discrepancias que encuentran en el entorno. Para que el cerebro comprenda el corazón tiene que escuchar primero”.

(Costa, Arthur 1991, cit por Perkins, David “La escuela inteligente” 1992)



DISPOSICIONES PARA EL PENSAMIENTO.

Disposición para ser intelectualmente **amplio y arriesgado**.

Disposición para tener una **curiosidad intelectual constante**.

Disposición para la búsqueda de **comprensión y esclarecimiento**.

Disposición para la **planificación y la estrategia**.

Disposición para ser **intelectualmente cuidadoso**.

Disposición para **buscar y evaluar razones**.

Disposición para la **metacognición**.

“La escasa energía de la cultura en las escuelas convencionales y la actitud inicial de muchos estudiantes constituyen un obstáculo difícil de superar.”

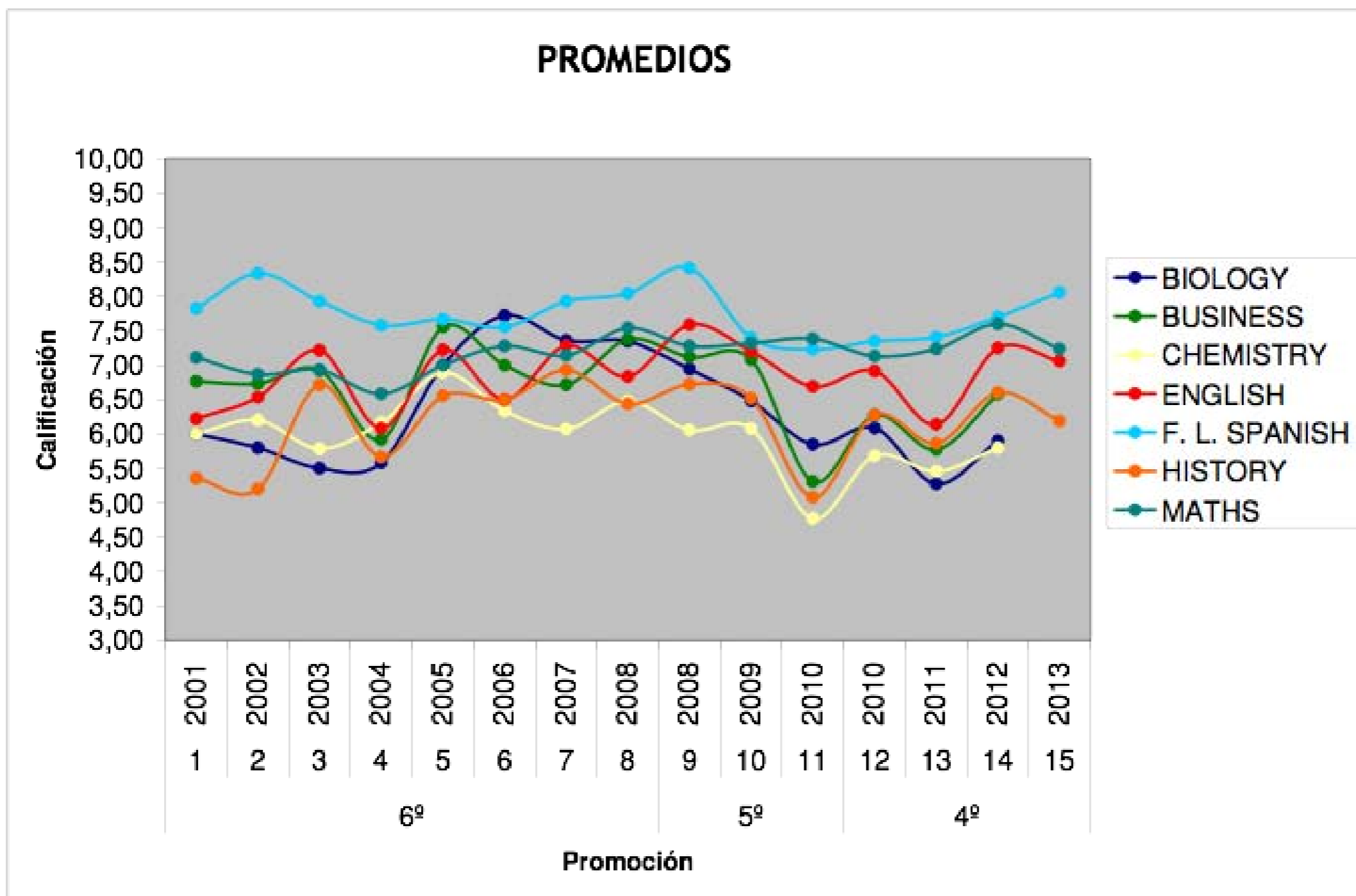
(Perkins 1992)

El **modelo aristotélico** de la mente humana postula una facultad receptiva para aceptar y ordenar lógicamente en una estructura mental, los fenómenos del mundo exterior.

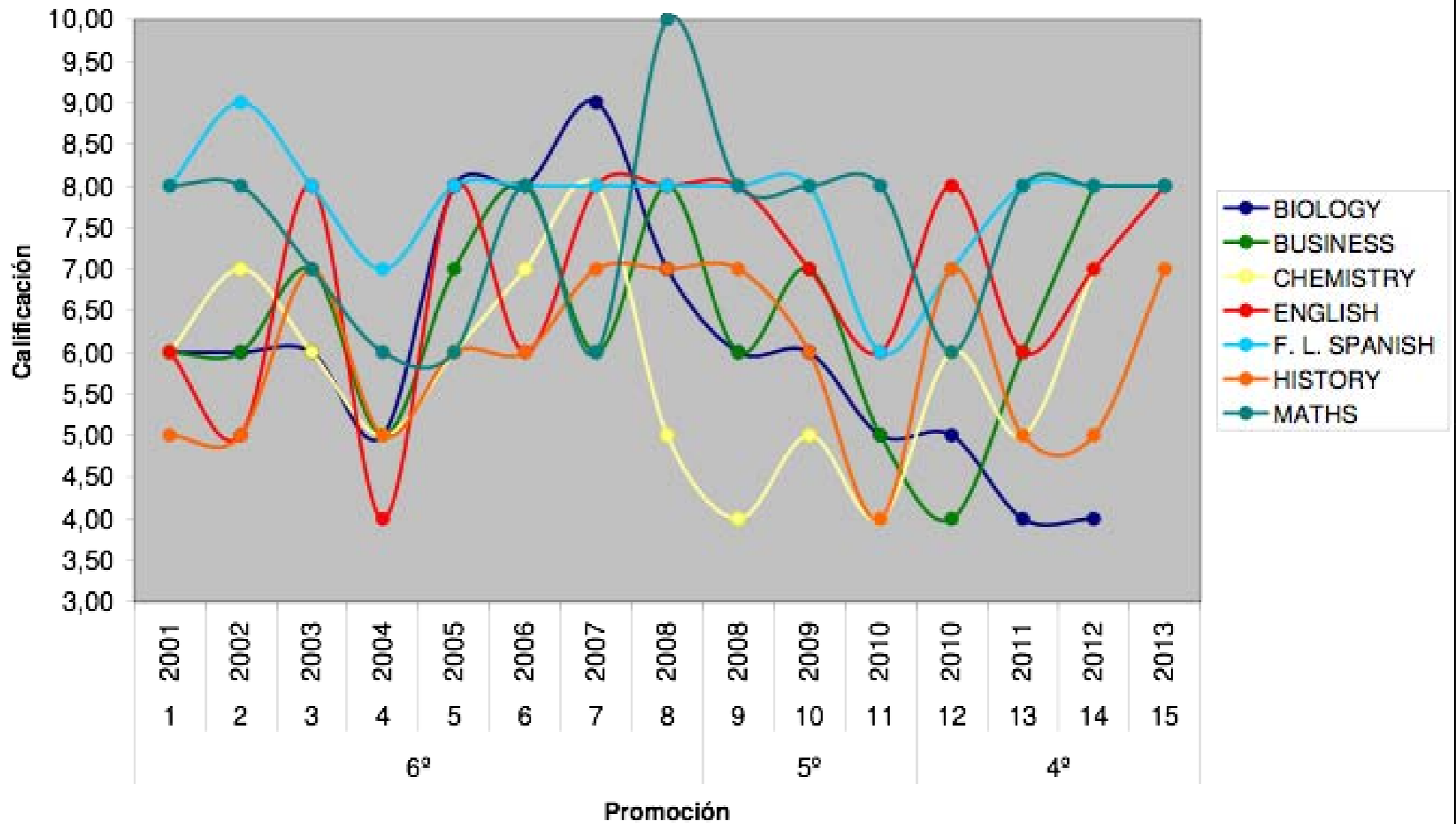
Esto se adapta bien como modelo al proceso interactivo de enseñar - aprender.

El **diálogo socrático** aporta lo suyo en esta interacción incremental del conocimiento entre maestro y alumno. (Hoy cuestionamos como metodología el volcarse preferentemente, en la clase, a los alumnos que aprenden por **entidades** y no a los que aprenden por **incrementos**)

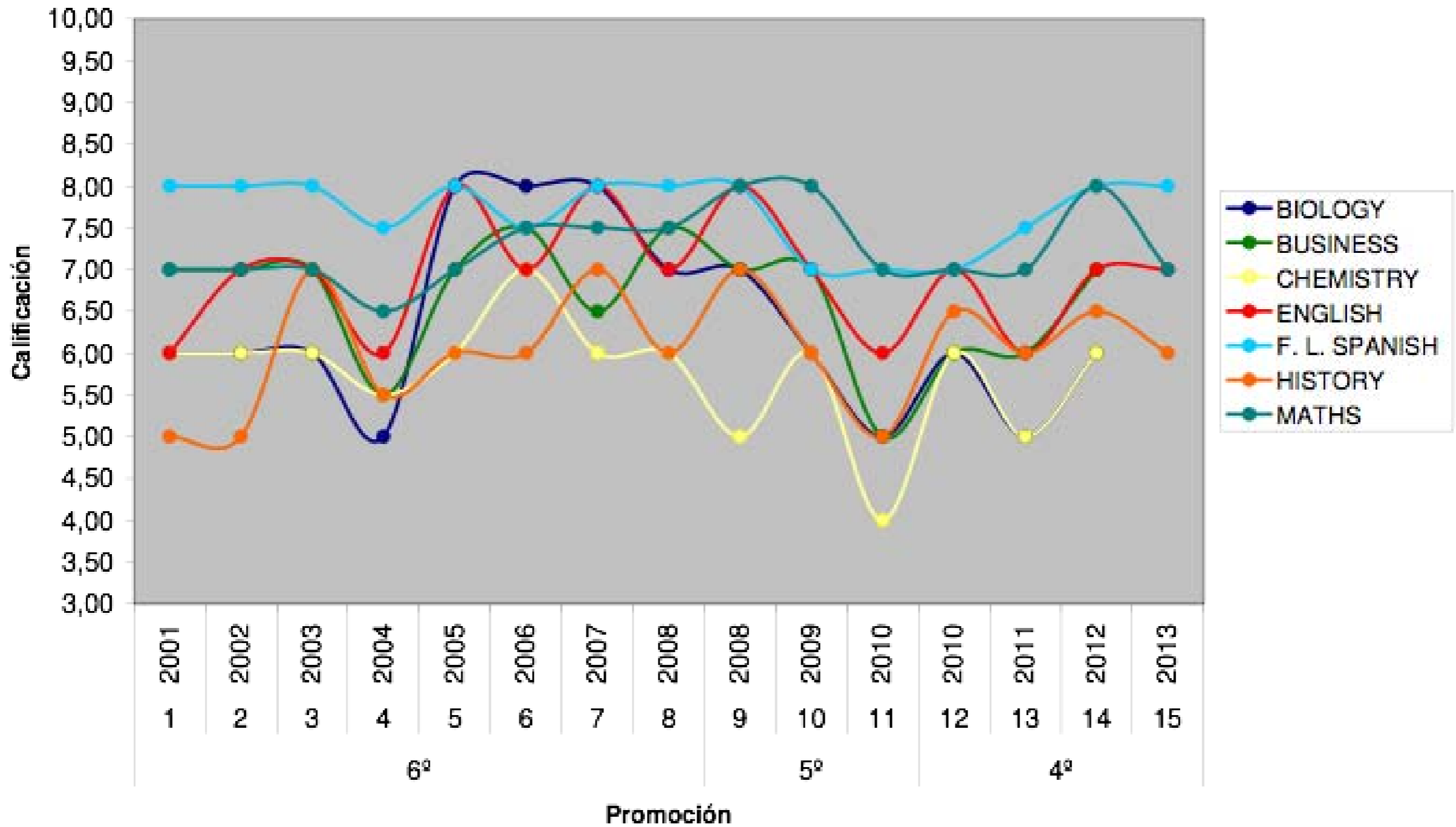
RESULTADOS DE EXAMINACIONES I.G.C.S.E. de CAMBRIDGE sobre el 100% de la matrícula que rinde las siete materias que componen dicho certificado



MODA



MEDIANA



“Algo fundamental de este enfoque aristotélico, es la necesidad de que el **aprendizaje implique una experiencia personal del mundo externo**, pero este elemento fue en general omitido: los teóricos de la educación del siglo XVI, o bien dieron la experiencia por supuesta, o bien la presentaron únicamente en forma de afirmaciones verbales, tomadas normalmente de autoridades anteriores; concentraron sus energías en el modo de transmitir estos modelos predeterminados de afirmaciones verbales a la mente del alumno. Su principal interés estribaba en encontrar el mejor método de conseguir semejante transmisión.” (Bowen, James “Historia de la educación occidental” t.III)















Pero, cuando llegaron a lo de las letras, dijo Theuth: «Este conocimiento, oh rey, hará más sabios a los egipcios y más memoriosos, pues se ha inventado como un fármaco de la memoria y de la sabiduría». Pero él le dijo: «¡Oh artificiosísimo Theuth! A unos les es dado crear arte, a otros juzgar qué de daño o provecho aporta a los que pretenden hacer uso de él. Y ahora tú, precisamente, padre que eres de las letras, por apego a ellas, les atribuyes poderes contrarios a los que tienen. Porque es olvido lo que producirán en las almas de quienes las aprendan, al descuidar la memoria, ya que, fiándose de lo escrito, llegarán al recuerdo desde fuera, a través de caracteres ajenos, no desde dentro, desde ellos mismos y por sí mismos. No es, pues, un fármaco de la memoria lo que has hallado, sino un simple recordatorio. Apariencia de sabiduría es lo que proporcionas a tus alumnos, que no verdad. Porque habiendo oído muchas cosas sin aprenderlas, parecerá que tienen muchos conocimientos, siendo, al contrario, en la mayoría de los casos, totalmente ignorantes, y difíciles además de tratar, porque han acabado por convertirse en sabios aparentes en lugar de sabios de verdad».

DEL MITO DE THEUT Y TAMUS - PLATÓN

Como personas humanas podría decirse que estamos hechos para los vínculos, desde nuestro núcleo que conoce y se vincula ida y vuelta permanentemente con la realidad; como seres que perciben la realidad, crean modelos mentales de aquello que perciben y construyen sentido de los mundos que de tal modo van fabricando como apetecibles en búsqueda de la felicidad que tiene que ver con ese sentido.

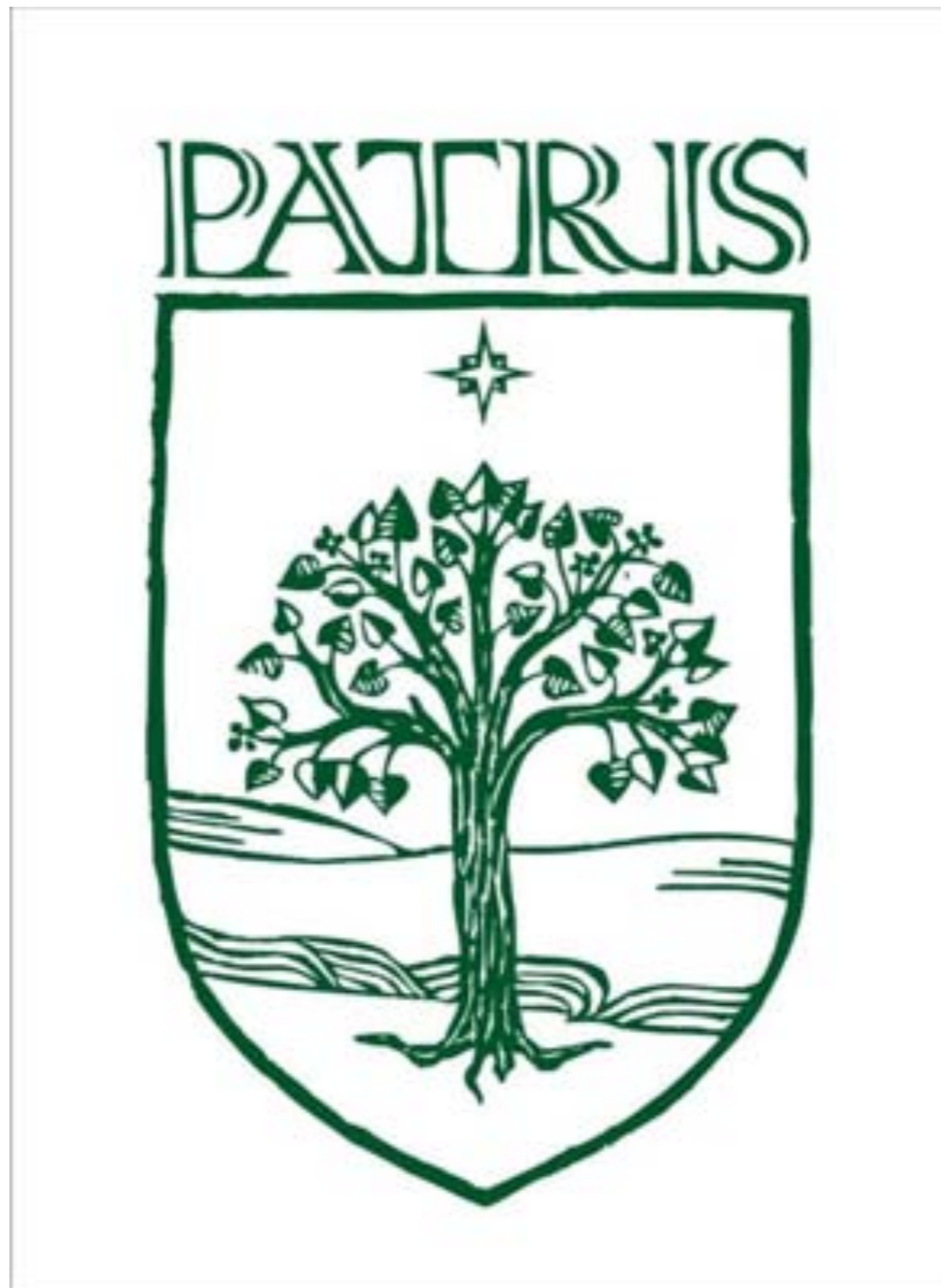












*Con la mano en el pulso del tiempo
y el oído en el corazón de Dios*

Muchas gracias